

SUPŠ sklářská Valašské Meziříčí – přístavby odborných učeben a stavební úpravy č.p.603

Kontrolní den č.2 – 8.10.2014



Úprava trasy slaboproudých kabelů Telefonica mimo půdorys přístavby



Nájezd vrtací soupravy – příprava pilotáže



Provedení vyzdívek otvorů ve stávající budově v prostoru přístavby



Zazdívky otvorů a úpravy dispozice ve stávající budově včetně omítek

SUPŠ sklářská Valašské Meziříčí – přístavby odborných učeben a stavební úpravy č.p.603

Kontrolní den č.3 – 22.10.2014



Pilotovací práce – vrtání pilot



Pilotovací práce – zabetonované dřívky piloty s výztuží



Pilotovací práce – betonáž hlavic pilot



Dokončené piloty s hlavicemi a kalichy pro sloupy – geodetické
vyměrování os modulového systému

SUPŠ sklářská Valašské Meziříčí – přístavby odborných učeben a stavební úpravy č.p.603

Kontrolní den č.4 –5.11.2014



Montáž ŽB skeletu –1.NP



Kotvení šrouby a záливková výztuž



Zalévání spár betonovou směsí



ŽB skelet včetně stropních panelů – 1.NP



Provádění a hutnění štěrkových násypů



ŽB skelet včetně stropních panelů – 2.NP

SUPŠ sklářská Valašské Meziříčí – přístavby odborných učeben a stavební úpravy č.p.603

Kontrolní den č. 5 –19.11.2014



Montáž 3.NP ŽB skeletu



Montáž ležaté kanalizace



Výztuž podkladního betonu z kari sítě



Betonáž podkladního betonu



Ukončení montáže ŽB skeletu a zahájení vyzdívek obvodového pláště

SUPŠ sklářská Valašské Meziříčí – přístavby odborných učeben a stavební úpravy č.p.603

Kontrolní den č. 6 –3.12.2014



Střecha - provádění atiky



Zdivo obvodového pláště – jižní fasáda



Zdivo obvodového pláště – severní fasáda



Zdění chodbového traktu – 1.NP



Vyzdívání vnitřního zdiva



Provádění venkovní kanalizace

FOTODOKUMENTACE
**SUPŠ sklářská Valašské Meziříčí – přístavby odborných učeben a stavební
úpravy č.p.603**

Kontrolní den č. 7 –17.12.2014



Hrubá stavba chodbového traktu s monolitickými stropy (1.a 2.NP)



Vyzdívání vnitřních stěn a příček



Strop nad 3.NP monolitického chodbového traktu před betonáží



Osazování plastových oken

FOTODOKUMENTACE
SUPŠ sklářská Valašské Meziříčí – přístavby odborných učeben a stavební
úpravy č.p.603

Kontrolní den č. 8 –14.1.2015



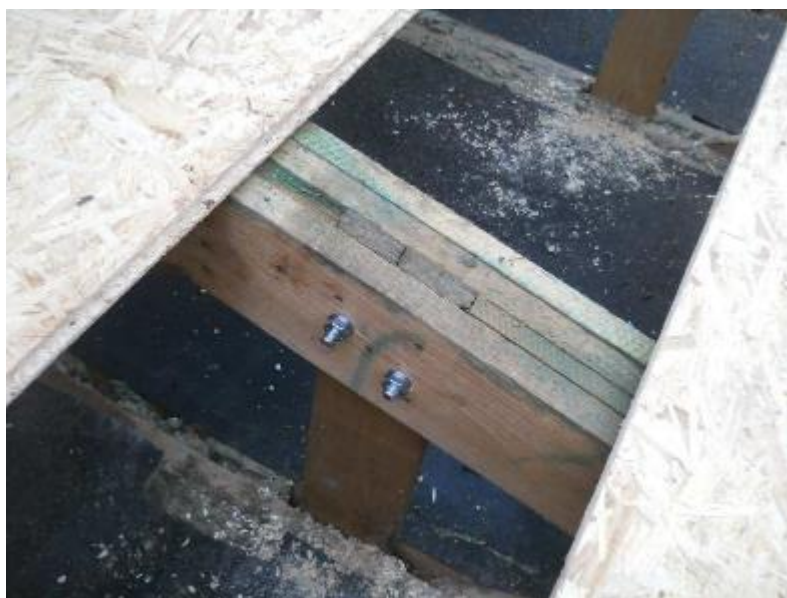
Dokončení montáže plastových oken a dveří – jižní fasáda



Dokončení montáže plastových oken – severní fasáda



Dokončení hrubé stavby komunikačního traktu – střecha s provizorní hydroizolací (parozábrana)



Zpevnění příhradových dřevěných vazníků střechy původní budovy



Provádění nového střešního pláště na části střechy původní budovy



Zahájení provádění rozvodů elektroinstalace



Zahájení provádění rozvodů elektroinstalace

FOTODOKUMENTACE
**SUPŠ sklářská Valašské Meziříčí – přístavby odborných učeben a stavební
úpravy č.p.603**

Kontrolní den č. 9 – 28.1.2015



Provádění střešního pláště



Vrstvy tepelné izolace střešního pláště z EPS



Kotvení fóliové hydroizolace střešního pláště



Hotový střešní pláš



Provádění vnitřních rozvodů (ZTI, elektroinstalace)



Provádění vnitřních rozvodů v sociálních zařízeních (ZTI)



Provádění vnitřních rozvodů (elektroinstalace)

FOTODOKUMENTACE
SUPŠ sklářská Valašské Meziříčí – přístavby odborných učeben a stavební
úpravy č.p.603

Kontrolní den č. 10 – 11.2.2015



Osazování rohových omítkových profilů



Strojní nanášení vnitřních omítek



Vnitřní omítky ve 3.NP



Postavené fasádní lešení

FOTODOKUMENTACE
**SUPŠ sklářská Valašské Meziříčí – přístavby odborných učeben a stavební
úpravy č.p.603**

Kontrolní den č. 11 – 25.2.2015



Lepení izolantu zateplení na severní fasádě



Lepení izolantu zateplení na jižní fasádě



Montáž rozvodů a topných těles vytápění



Montáž rozvodů vytápění



Provádění omítek ve schodišťovém prostoru (1.NP)



Provádění omítek ve 2.NP

FOTODOKUMENTACE
**SUPŠ sklářská Valašské Meziříčí – přístavby odborných učeben a stavební
úpravy č.p.603**

Kontrolní den č. 12 – 4. 3. 2015



Pokládání kročejové izolace z minerální vaty v 2. A 3.NP



Položená kročejová z minerální vaty



Provedení separační PE fólie pod litý potěr



Pokládání tepelné izolace z EPS 100 v 1.NP



Položená tepelná izolace z EPS 100 v 1.NP



Nalepená tepelná izolace z fasádního EPS

FOTODOKUMENTACE
**SUPŠ sklářská Valašské Meziříčí – přístavby odborných učeben a stavební
úpravy č.p.603**

Kontrolní den č. 13 – 25.3.2015



Provádění litých podlahových potěrů



Provedené podlahové potěry



Provedená stěrková vrstva ETICS na severní fasádě



Provedená finální omítka jižní a západní fasády



Kompletace rozvaděčů elektro

FOTODOKUMENTACE

**SUPŠ sklářská Valašské Meziříčí – přístavby odborných učeben a stavební úpravy
č.p.603**

Kontrolní den č. 14 – 8. 4. 2015



Finální omítka severní fasády



Montáž hliníkových výplní otvorů (vstup) a zámečnické výrobky (zábradlí)



Provádění obkladů v prostorech sociálního zařízení



Keramické obklady a dlažby v prostorech sociálního zařízení



Provádění podkladních vrstev zpevněných ploch

FOTODOKUMENTACE

SUPŠ sklářská Valašské Meziříčí – přístavby odborných učeben a stavební úpravy
č.p.603

Kontrolní den č. 15 –22. 4. 2015



Keramické obklady v sociálních zařízeních



Keramický obklad a první nátěr malby v učebně



Provádění keramického obkladu schodiště



Montáž sádkartonových krytů instalací – nosná konstrukce



Sádrokartonové konstrukce - tmelení



Zpevněné plochy kolem objektu ze zámkové dlažby

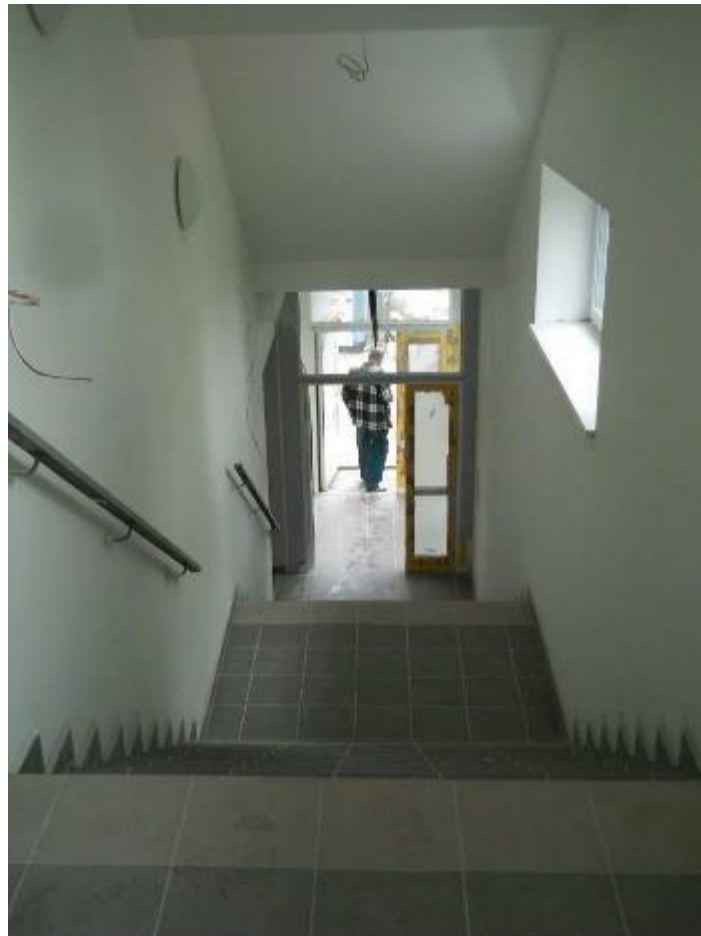


Montáž zábradlí na terase a provádění terénních úprav

FOTODOKUMENTACE

SUPŠ sklářská Valašské Meziříčí – přístavby odborných učeben a stavební úpravy
č.p.603

Kontrolní den č. 16 – 6. 5. 2015



Dokončení keramické dlažby vnitřního schodiště



Provedení dlažby venkovního vstupního schodiště



Kompletace sanitárních zařizovacích předmětů



Kompletace sanitárních zařizovacích předmětů



Zahájení montáže výtahu



Zahájení montáže akustických obkladů