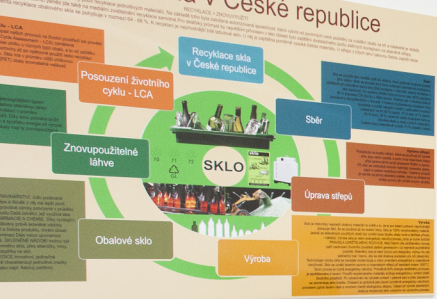


# Recyklace skla v České republice



# Sklo v České republice

RECYKLACE DOUVRUČÍ

Posouzení životního cyklu - LCA

Recyklace skla v České republice

Sklo

Úprava sítě

Výroba

Obalové sklo

Znovupoužitelné láhve

Znovupoužitelné láhve

Obalové sklo

Obalové sklo

Využívá se především v POTRAVINÁŘSTVÍ. Jídelní nádoby ve skle chutnají lépe, vypadají lépe a člověk z něj má lepší pocit. Tato jednoduchá tvrzení jsou pravdivé výrobky potravné v průběhu historie potravinářského průmyslu. Další odvětví, jež využívá skla jako obalového materiálu je FARMACIE A CHEMIE. Díky vynikající bariérové ochraně jsou vyhledávány právě skleněné nádoby a obaly. Ochrana, bezpečnost a čistota produktu, chemii obsah před oxidací a křížovou kontaminací. Dále nelze opomenout i využití v každodenním životě. SKLENĚNÉ NADOBÍ mohou být krásná, umělecká díla – od jemného skla, přes skleničky, mísy, dózy, sklenice až po hmoce a doplňky na stůl. SPECIÁLNÍ A LIMITOVANÉ EDICE inovativní, jedinečné a krásné skleněné obaly, které charakterizují jednotlivé značky a přinášejí obchodní výsledky jako například faktory parfému.

SKLO

70 71 72 73 74 75 76 77 78 79 80 81 82 83 84 85 86 87 88 89 90 91 92 93 94 95 96 97 98 99 100

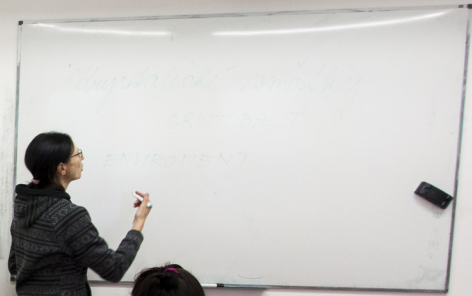
Obalové sklo

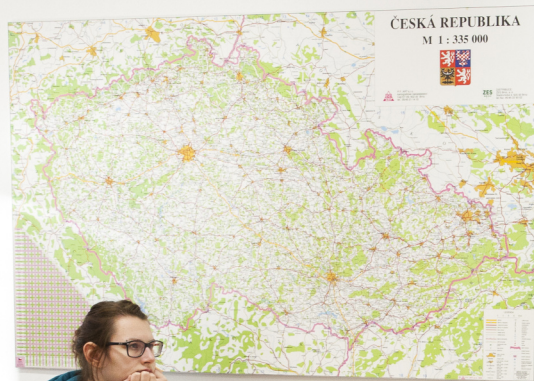
Znovupoužitelné láhve

Znovupoužitelné láhve jsou neekologičtější typem skleněných obalů. Znovupoužitelnou skleněnou láhev lze před stažením z oběhu a recyklací v průměru 20–30x opětovně naplnit a použít. Díky tomu poměrně snižuje množství odpadu na skládkách a spotřebu energie při výrobě. Ve srovnání s jednorázovými obaly mají ty znovupoužitelné nižší uhlíkovou stopu.

Obalové sklo

Využívá se především v POTRAVINÁŘSTVÍ. Jídelní nádoby ve skle chutnají lépe, vypadají lépe a člověk z něj má lepší pocit. Tato jednoduchá tvrzení jsou pravdivé výrobky potravné v průběhu historie potravinářského průmyslu. Další odvětví, jež využívá skla jako obalového materiálu je FARMACIE A CHEMIE. Díky vynikající bariérové ochraně jsou vyhledávány právě skleněné nádoby a obaly. Ochrana, bezpečnost a čistota produktu, chemii obsah před oxidací a křížovou kontaminací. Dále nelze opomenout i využití v každodenním životě. SKLENĚNÉ NADOBÍ mohou být krásná, umělecká díla – od jemného skla, přes skleničky, mísy, dózy, sklenice až po hmoce a doplňky na stůl. SPECIÁLNÍ A LIMITOVANÉ EDICE inovativní, jedinečné a krásné skleněné obaly, které charakterizují jednotlivé značky a přinášejí obchodní výsledky jako například faktory parfému.





STATES OF AMERICA











SPISOVNA























