

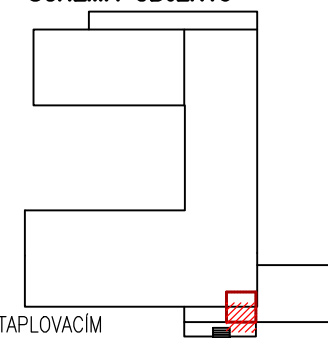
LEGENDA MÍSTNOSTÍ

ČÍSLO	NÁZEV	PLOCHA [m ²]	PODLAHA	STĚNY	STROP
1.10	VSTUPNÍ HALA	32,90	LITÉ TERACO	OMÍTKA	OMÍTKA, SDK PODHLED
1.15	KANCELÁŘ	18,50	PVC PODLAHOVINA	OMÍTKA	OMÍTKA
1.18	UČEBNA	58,61	PVC PODLAHOVINA	OMÍTKA, KERAMICKÝ OBKLAD	OMÍTKA
1.31	VSTUP (ZÁVĚTŘÍ)	31,94	LITÉ TERACO	TENKOVRSŤVÁ OMÍTKA VKZS	PODBITÍ, DŘEVĚNÉ DESKY
1.31.A	VZORKOVÁ PRODEJNA	6,06	LITÉ TERACO - OPRAVA	TENKOVRSŤVÁ OMÍTKA VKZS	POŽÁRNĚ A VODĚODOLNÉ DESKY

LEGENDA MATERIÁLŮ

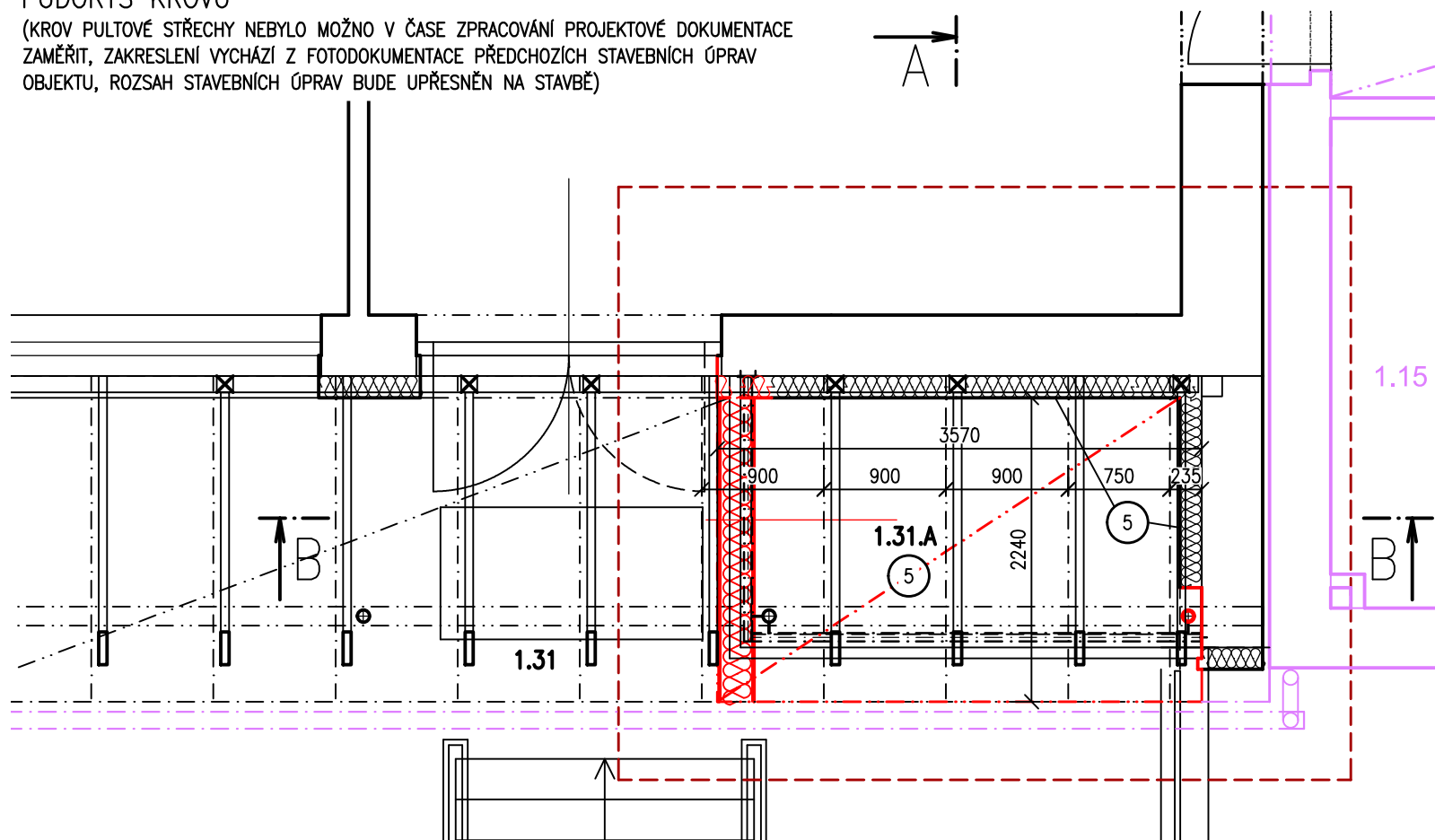
- STÁVAJÍCÍ KONSTRUKCE
- ZATEPLENÍ OBJEKTU (EPS 160 mm)
- NOVÉ KONSTRUKCE A VÝROBKY
- NOVÉ KONSTRUKCE PROVEDENÉ PŘI STAVBĚ AKCE "SUPŠ SKLÁŘSKÁ VALAŠSKÉ MEZIŘÍČÍ - PŘÍSTAVBA ŘEDITELNY A UČEBEN" OBVODOVÁ KONSTRUKCE VZORKOVÉ PRODEJNY BUDE ZABEZPEČENA TAK, ABY NEDOŠLO K JEJÍMU POŠKOZENÍ. V RÁMCI STAVBY BUDE DOPLNĚNA A OPRAVENA PODLAHA, STŘECHA, POSTAVENÝ ZDĚNÝ PILÍŘ, VČETNĚ ZATEPLENÍ
- STÁVAJÍCÍ ČÁST OBJEKTU S KANCELÁŘEMI VEDENÍ SUPŠ SKLÁŘSKÁ. PŘEDPOKLADEM JE, ŽE STAVBA VZORKOVÉ PRODEJNY BUDE REALIZOVÁNA PŘED AKCÍ, KDY BUDE PŘÍSTAVĚNA NOVÁ ŘEDITELNA A UČEBNY
- TEPELNÁ IZOLACE Z MINERÁLNÍ VLNY

SCHEMA OBJEKTU



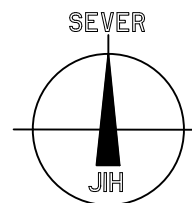
PŮDORYS KROVU

(KROV PULTOVÉ STŘECHY NEBYLO MOŽNO V ČASE ZPRACOVÁNÍ PROJEKTOVÉ DOKUMENTACE ZAMĚŘIT, ZAKRESLENÍ VYCHÁZÍ Z FOTODOKUMENTACE PŘEDCHOZÍCH STAVEBNÍCH ÚPRAV OBJEKTU, ROZSAH STAVEBNÍCH ÚPRAV BUDE UPŘESNĚN NA STAVBĚ)



POZNÁMKA

- 1 H RANICE ŘEŠENÉHO PROSTORU
- 1 ZEDNICKÉ ZAPRAVENÍ VNITŘNÍHO OSTĚNÍ. VNĚJŠÍ OSTĚNÍ JE ZATEPLENÉ, SPÁRA MEZI NOVOU VÝPLNÍ A ZETAPLOVACÍM SYSTÉMEM BUDE VYPLNĚNA PAROPROPUSTNOU KOMPRIMAČNÍ PÁSKOU. V PŘÍPADĚ POŠKOZENÍ PODLAHY BUDE DOPLNĚNA NÁŠLAPNÁ VRSTVA Z LITÉHO TERACA.
- 2 VE VNITŘ PRODEJNY BUDE TEPELNÝ IZOLANT ZAROVNÁN, BUDE PROVEDENA VNĚJŠÍ VRSTVA ZATEPLOVACÍHO SYSTÉMU, TZN. TMEL S VÝZTUHOVOU TKANINOU, KTERÁ BUDE PŘETAŽENA I NA STÁVAJÍCÍ STĚNU. STÁVAJÍCÍ ZDIVO BUDE ZAPRAVENO TENKOVRSŤVOU OMÍTKOU S VÝZTUHOVOU TKANINOU. FINÁLNÍ POVRCHOVOU ÚPRAVOU BUDE TENKOVRSŤVÁ OMÍTKA PROBARVENÁ, NANESENÁ NA BAREVNOU PENETRACI, ODSTÍN PŘÍZPŮSOBIT STÁVAJÍCÍ BARVĚ FASÁDY.
- 3 PO OSAZENÍ OCELOVÉ KONSTRUKCE V NADPRAŽÍ, KOTVENÍ PROSKLENÉHO OBVODOVÉHO PLAŠTĚ, PŘÍPRAVĚ ELEKTROINSTALACE PŘEMÍSTĚNÝCH SVĚTEL, KAMERA A ČTEČKY, BUDE PROVEDENO DOPLNĚNÍ VNĚJŠÍHO KONTAKTNÍHO ZATEPLOVACÍHO SYSTÉMU.
- 4 DOPLNĚNÍ HLAZENÉ BETONOVÉ MAZANINY - UROVNÁNÍ POD DALŠÍ OSAZEVANÉ KONSTRUKCE
- 5 ZATEPLENÍ STŘEŠNÍHO PROSTORU V ROVINĚ ŠIKMÉ PULTOVÉ STŘECHY, VČETNĚ DOPLNĚNÍ VĚTRACÍ MEZERY, ODVĚTRÁVACÍ OKAPNÍ MŘÍŽKY A VĚTRACÍCH KOMÍNKŮ. NOVĚ ODKRYTÉ PRVKY VAZNICOVÉHO KROVU PULTOVÉ STŘECHY BUDOU OŠETŘENY NÁTĚREM PROTI BIOLOGICKÝM ČINITELŮM, VIDITELNÉ PRVKY BUDOU NATŘENY (BARVA MODRÁ) PŘEDPOKLAD - VKZS NAD PODBITÍM POUZE S VNĚJŠÍM TMELEM A VÝZTUHOVOU TKANINOU. BUDE PROVEDENA PENETRACE A TENKOVRSŤVÁ FASÁDNÍ OMÍTKA (ZRNO 1,5 mm)



VYPRACOVAL:	KRESLIL:	VEDOUcí PROJEKCE:	ZHOTOVITEL
Ing. ZDENKA TRČÁLKOVÁ	Ing. ZDENKA TRČÁLKOVÁ	Ing. LIBOR HOLUB	spol. s r.o. investice - projekty - realizace Jasenická 1828, 755 01 Vsetín Czech Republic tel/fax 571 431 936
OBJEDNATEL: SUPŠ sklářská Val. Meziříčí	MÍSTO STAVBY: SUPŠ sklářská Val. Meziříčí	ZAKÁZKA: 1340/2021/IPR	
NÁZEV AKCE: SUPŠ sklářská Val. Meziříčí - rekonstrukce rozvodů ZTI			STUPEŇ DOK. DPS
OBJEKT: S006 VZORKOVÁ PRODEJNA ŠKOLNÍ HUTI	DATUM: ZÁŘÍ_2021		FORMÁT: 2x44
PROFESE: D. DOKUMENTACE OBJEKTŮ A TECHNICKÝCH A TECHNOLOGICKÝCH ZAŘÍZENÍ	ARCHIV: 1340_DPS_S006_D11.dwg	MĚŘÍTKO: 1:50	
DRUH: D.1. DOKUMENTACE STAVEBNÍHO NEBO INŽENÝRSKÉHO OBJEKTU	STAVEBNÍ OBJEKT: S006	Č. VÝKRESU: 04	
NÁZEV VÝKRESU: Nový stav: DÍLČÍ PŮDORYS 1.NP, KROV PULTOVÉ STŘÍŠKY			