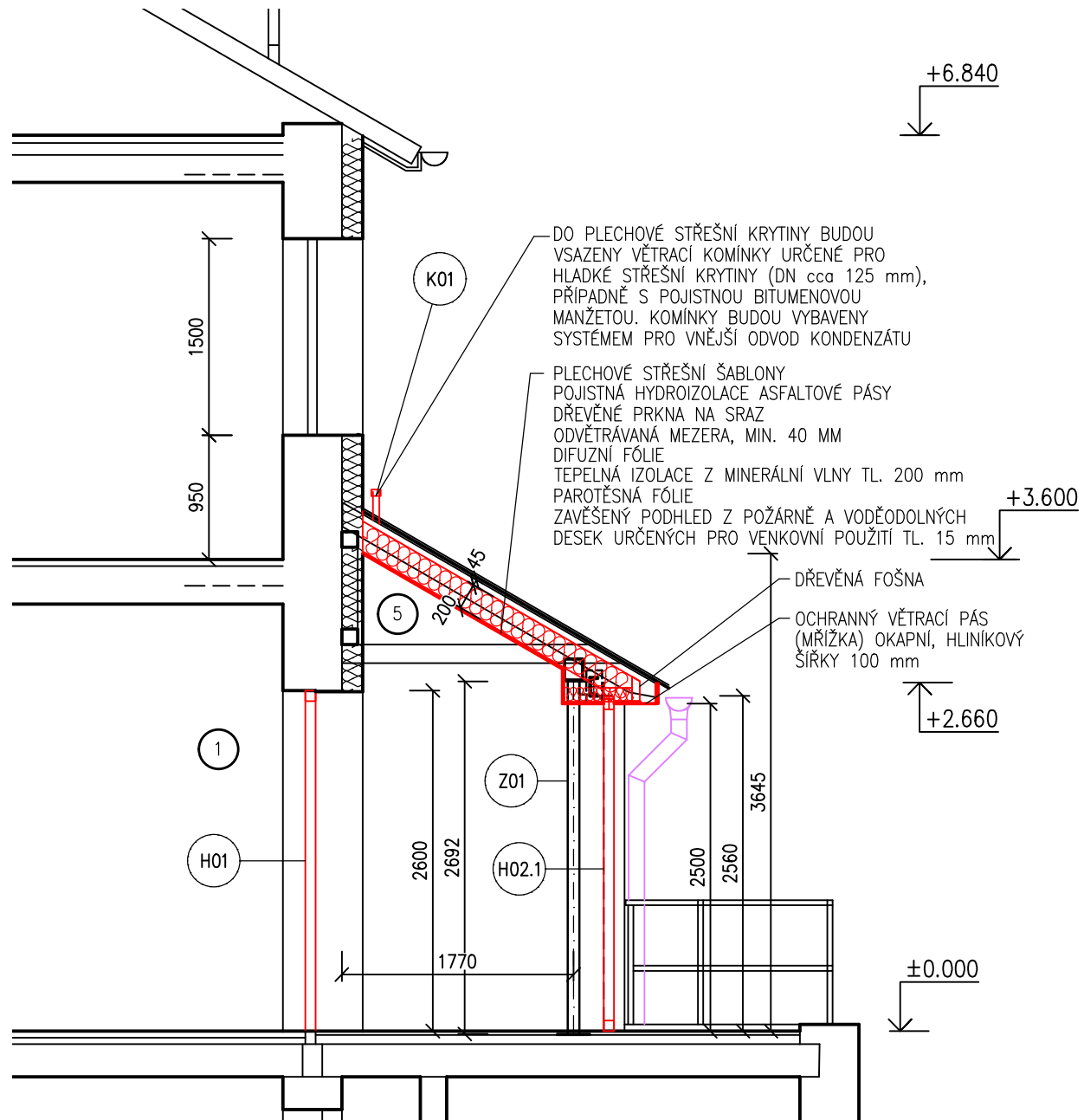


ŘEZ A-A



DO PLECHOVÉ STŘEŠNÍ KRYTINY BUDOU VSAZENY VĚTRACÍ KOMÍNKY URČENÉ PRO HLADKÉ STŘEŠNÍ KRYTINY (DN cca 125 mm), PŘÍPADNĚ S POJISTNOU BITUMENOVOU MANŽETOU. KOMÍNKY BUDOU VYBAVENY SYSTÉMEM PRO VNĚJŠÍ ODVOD KONDENZÁTU

PLECHOVÉ STŘEŠNÍ ŠABLONY
POJISTNÁ HYDROIZOLACE ASFALTOVÉ PÁSY
DŘEVĚNÉ PRKNA NA SRAZ
ODVĚTRÁVANÁ MEZERA, MIN. 40 MM
DIFUZNÍ FÓLIE
TEPELNÁ IZOLACE Z MINERÁLNÍ VLNY TL. 200 mm
PAROTĚSNÁ FÓLIE
ZAVĚŠENÝ PODHLED Z POŽÁRNĚ A VODĚODOLNÝCH DESEK URČENÝCH PRO VENKOVNÍ POUŽITÍ TL. 15 mm

DŘEVĚNÁ FOŠNA
OCHRANNÝ VĚTRACÍ PÁS (MŘÍŽKA OKAPNÍ, HLINÍKOVÝ ŠÍŘKY 100 mm)

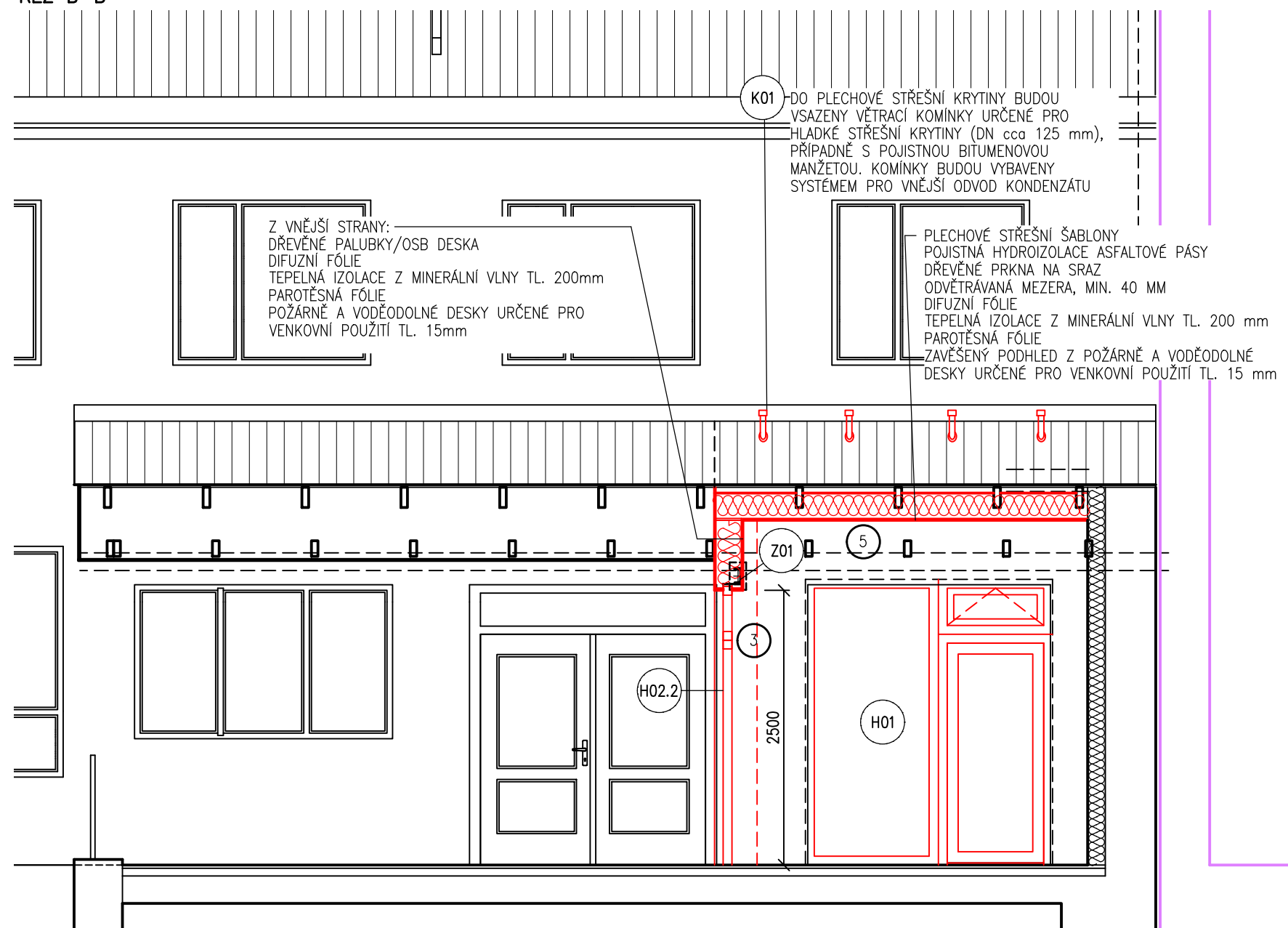
LEGENDA MATERIÁLŮ

- STÁVAJÍCÍ KONSTRUKCE
- ZATEPLENÍ OBJEKTU (EPS 160 mm)
- NOVÉ KONSTRUKCE A VÝROBKY
- NOVÉ KONSTRUKCE PROVEDENÉ PŘI STAVBĚ AKCE "SUPŠ SKLÁŘSKÁ VALAŠSKÉ MEZIŘEČI - PŘÍSTAVBA ŘEDITELNY A UČEBEN"
OBVODOVÁ KONSTRUKCE VZORKOVÉ PRODEJNY BUDE ZABEZPEČENA TAK, ABY NEDOŠLO K JEJÍMU POŠKOZENÍ. V RÁMCI STAVBY BUDE DOPLNĚNA A OPRAVENA PODLAHA, STŘECHA, POSTAVENÝ ZDĚNÝ PILÍŘ, VČETNĚ ZATEPLENÍ
- TEPELNÁ IZOLACE Z MINERÁLNÍ VLNY

POZNÁMKA

- HRANICE ŘEŠENÉHO PROSTORU
- 1 ZEDNICKÉ ZAPRAVENÍ VNITŘNÍHO OSTĚNÍ. VNĚJŠÍ OSTĚNÍ JE ZATEPLENÉ, SPÁRA MEZI NOVOU VÝPLNÍ A ZETAPLOVACÍM SYSTÉMEM BUDE VYPLNĚNA PAROPROPUSTNOU KOMPRIMAČNÍ PÁSKOU. V PŘÍPADĚ POŠKOZENÍ PODLAHY BUDE DOPLNĚNA NÁŠLAPNÁ VRSTVA Z LITÉHO TERACA.
- 3 PO OSAZENÍ OCELOVÉ KONSTRUKCE V NADPRAŽÍ, KOTVENÍ PROSKLENÉHO OBVODOVÉHO PLÁŠTĚ, PŘÍPRAVĚ ELEKTROINSTALACE PŘEMÍSTĚNÝCH SVĚTEL, KAMERY A ČTEČKY, BUDE PROVEDENO DOPLNĚNÍ VNĚJŠÍHO KONTAKTNÍHO ZATEPLOVACÍHO SYSTÉMU.
- 5 ZATEPLENÍ STŘEŠNÍHO PROSTORU V ROVINĚ ŠIKMÉ PULTOVÉ STŘECHY, VČETNĚ DOPLNĚNÍ VĚTRACÍ MEZERY, ODVĚTRÁVACÍ OKAPNÍ MŘÍŽKY A VĚTRACÍCH KOMÍNKŮ.
NOVĚ ODKRYTÉ PRVKY VAZNICOVÉHO KROVU PULTOVÉ STŘECHY BUDOU OŠETŘENY NÁTĚREM PROTI BIOLOGICKÝM ČINITELŮM, VIDITELNÉ PRVKY BUDOU NATŘENY (BARVA MODRÁ)
PŘEDPOKLAD - VKZS NAD PODBITÍM POUZE S VNĚJŠÍM TMELEM A VÝZTUHOVOU TKANINOU. BUDE PROVEDENA PENETRACE A TENKOVRSŤVÁ FASÁDNÍ OMÍTKA (ZRNO 1,5 mm)

ŘEZ B-B

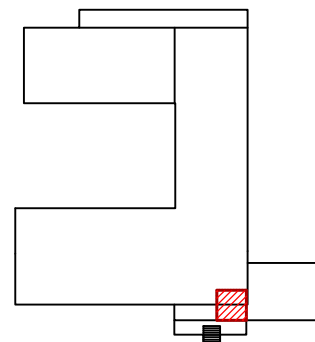


Z VNĚJŠÍ STRANY:
DŘEVĚNÉ PALUBKY/OSB DESKA
DIFUZNÍ FÓLIE
TEPELNÁ IZOLACE Z MINERÁLNÍ VLNY TL. 200mm
PAROTĚSNÁ FÓLIE
POŽÁRNĚ A VODĚODOLNÉ DESKY URČENÉ PRO VENKOVNÍ POUŽITÍ TL. 15mm

PLECHOVÉ STŘEŠNÍ ŠABLONY
POJISTNÁ HYDROIZOLACE ASFALTOVÉ PÁSY
DŘEVĚNÉ PRKNA NA SRAZ
ODVĚTRÁVANÁ MEZERA, MIN. 40 MM
DIFUZNÍ FÓLIE
TEPELNÁ IZOLACE Z MINERÁLNÍ VLNY TL. 200 mm
PAROTĚSNÁ FÓLIE
ZAVĚŠENÝ PODHLED Z POŽÁRNĚ A VODĚODOLNÉ DESKY URČENÉ PRO VENKOVNÍ POUŽITÍ TL. 15 mm

DO PLECHOVÉ STŘEŠNÍ KRYTINY BUDOU VSAZENY VĚTRACÍ KOMÍNKY URČENÉ PRO HLADKÉ STŘEŠNÍ KRYTINY (DN cca 125 mm), PŘÍPADNĚ S POJISTNOU BITUMENOVOU MANŽETOU. KOMÍNKY BUDOU VYBAVENY SYSTÉMEM PRO VNĚJŠÍ ODVOD KONDENZÁTU

SCHEMA OBJEKTU



VYPRACOVAL: Ing. ZDENKA TRČÁLKOVÁ	KRESLIL: Ing. ZDENKA TRČÁLKOVÁ	VEDOUČÍ PROJEKCE: Ing. LIBOR HOLUB	ZHOTOVITEL IPR spol. s r.o. investice-projekty-realizace Jasenická 1828, 755 01 Vsetín Czech Republic tel/fax 571 431 936
OBJEDNATEL: SUPŠ sklářská Val. Meziříčí		MÍSTO STAVBY: SUPŠ sklářská Val. Meziříčí	ZAKÁZKA: 1340/2021/IPR
NÁZEV AKCE: SUPŠ sklářská Val. Meziříčí - rekonstrukce rozvodů ZTI			STUPEŇ DOK. DPS
OBJEKT: SO06 VZORKOVÁ PRODEJNA ŠKOLNÍ HUTI	DATUM: ZÁŘÍ 2021		FORMÁT: 2xA4
PROFESE: D. DOKUMENTACE OBJEKTŮ A TECHNICKÝCH A TECHNOLOGICKÝCH ZAŘÍZENÍ	ARCHIV: 1340_DPS_SO06_D11.dwg	MĚŘÍTKO: 1:50	
DRUH: D.1. DOKUMENTACE STAVEBNÍHO NEBO INŽENÝRSKÉHO OBJEKTU	STAVEBNÍ OBJEKT: SO06	Č. VÝKRESU: 05	
NÁZEV VÝKRESU: Nový stav: ŘEZ A-A, B-B			