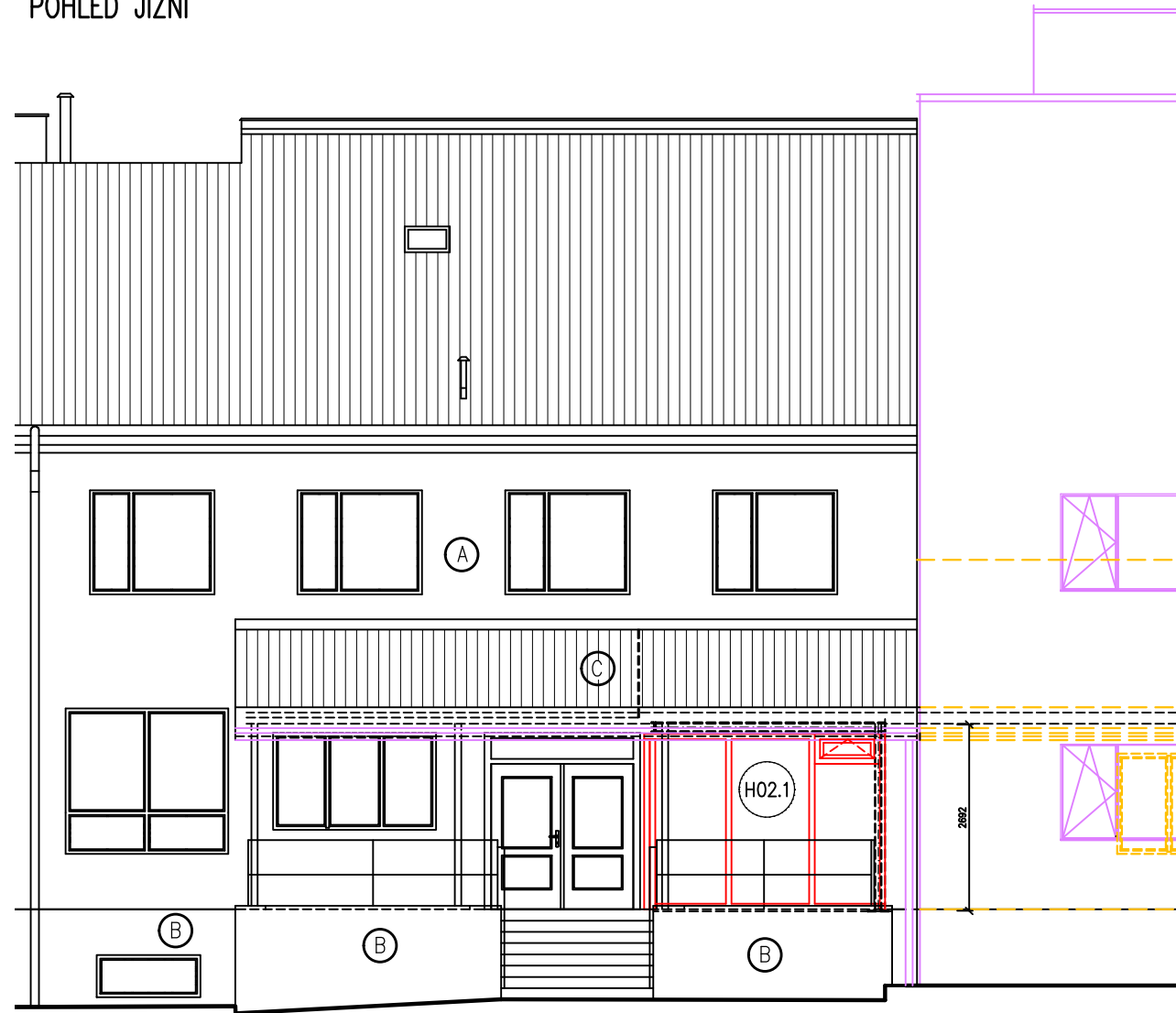







POHLED JIŽNÍ

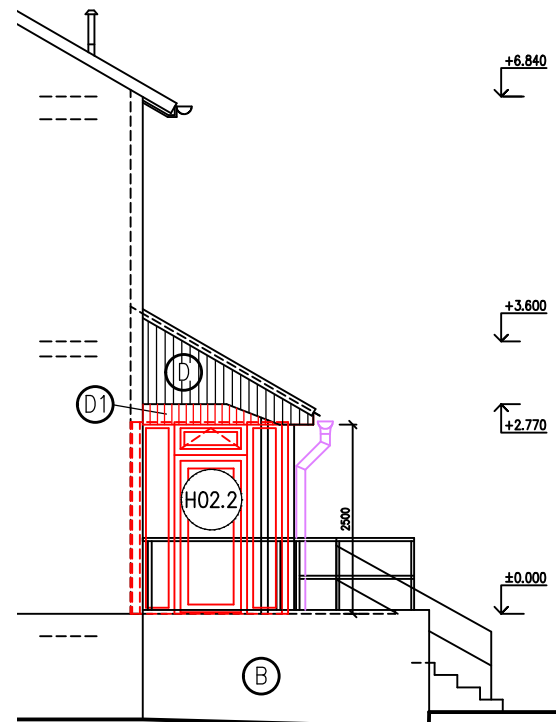


-  STÁVAJÍCÍ KONSTRUKCE
-  ZATEPLĚNÍ OBJEKTU (EPS 160 mm)
-  NOVÉ KONSTRUKCE A VÝROBKY
-  NOVÉ KONSTRUKCE PROVEDENÉ PŘI STAVBĚ AKCE "SUPŠ SKLÁŘSKÁ VALAŠSKÉ MEZIŘIČÍ - PŘÍSTAVBA ŘEDITELNY A UČEBEN"
OBVODOVÁ KONSTRUKCE VZORKOVÉ PRODEJNY BUDE ZABEZPEČENA TAK, ABY NEDOŠLO K JEJÍMU POŠKOZENÍ. V RÁMCI STAVBY BUDE DOPLNĚNA A OPRAVENA PODLAHA, STŘECHA, POSTAVENÝ ZDĚNÝ PILÍŘ, VČETNĚ ZATEPLĚNÍ
-  STÁVAJÍCÍ ČÁST OBJEKTU S KANCELÁŘEMI VEDENÍ SUPŠ SKLÁŘSKÁ. PŘEDPOKLADEM JE, ŽE STAVBA VZORKOVÉ PRODEJNY BUDE REALIZOVÁNA PŘED AKCÍ, KDY BUDE PŘÍSTAVĚNA NOVÁ ŘEDITELNA A UČEBNY

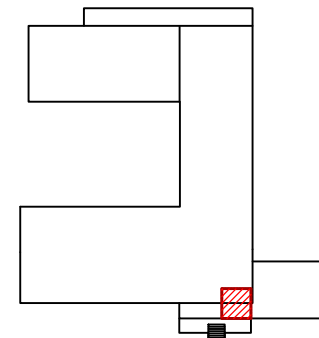
POZNÁMKA


- (A) TENKOVRSŤVÁ OMÍTKA VKZS, BARVA SVĚTLÉ ŠEDÁ
- (B) DEKORATIVNÍ OMÍTKA ZATEPLENÉHO SOKLOVÉHO ZDIVA, BARVA TMAVĚ ŠEDÁ
- (C) PLECHOVÁ STŘEŠNÍ KRYTINA, BARVA ČERVENÁ
- (D) OPLAŠTĚNÍ ŠTÍTU A PODHLEDU STŘÍŠKY DŘEVĚNÝMI PALUBKAMI, NÁTĚR BARVY MODRÉ
- (D1) DOPLNĚNÍ ŠTÍTU - DŘEVĚNÉ PALUBKY, BARVA MODRÁ

POHLED ZÁPADNÍ



SCHEMA OBJEKTU



VYPRACOVAL:		KRESLIL:		VEDOUCÍ PROJEKCE:		ZHOTOVITEL  investice-projekty-realizace Jasenická 1828, 755 01 Vsetín Czech Republic tel/fax 571 431 936	
Ing. ZDENKA TRČÁLKOVÁ		Ing. ZDENKA TRČÁLKOVÁ		Ing. LIBOR HOLUB			
OBJEDNATEL: SUPŠ sklářská Val. Meziříčí				MÍSTO STAVBY: SUPŠ sklářská Val. Meziříčí			
NÁZEV AKCE: SUPŠ sklářská Val. Meziříčí - rekonstrukce rozvodů ZTI							
OBJEKT:		S006 VZORKOVÁ PRODEJNA ŠKOLNÍ HUTI		DATUM:		ZÁŘÍ_2021	
PROFESE:		D. DOKUMENTACE OBJEKTŮ A TECHNICKÝCH A TECHNOLOGICKÝCH ZAŘÍZENÍ		ARCHÍV:		FORMÁT:	
DRUH:		D.1. DOKUMENTACE STAVEBNÍHO NEBO INŽENÝRSKÉHO OBJEKTU		1340_DPS_S006_D11.dwg		2xA4	
NÁZEV VÝKRESU: Nový stav: POHLED JIŽNÍ A ZÁPADNÍ				MĚŘÍTKO:		Č. VÝKRESU:	
				1:100		S006 06	